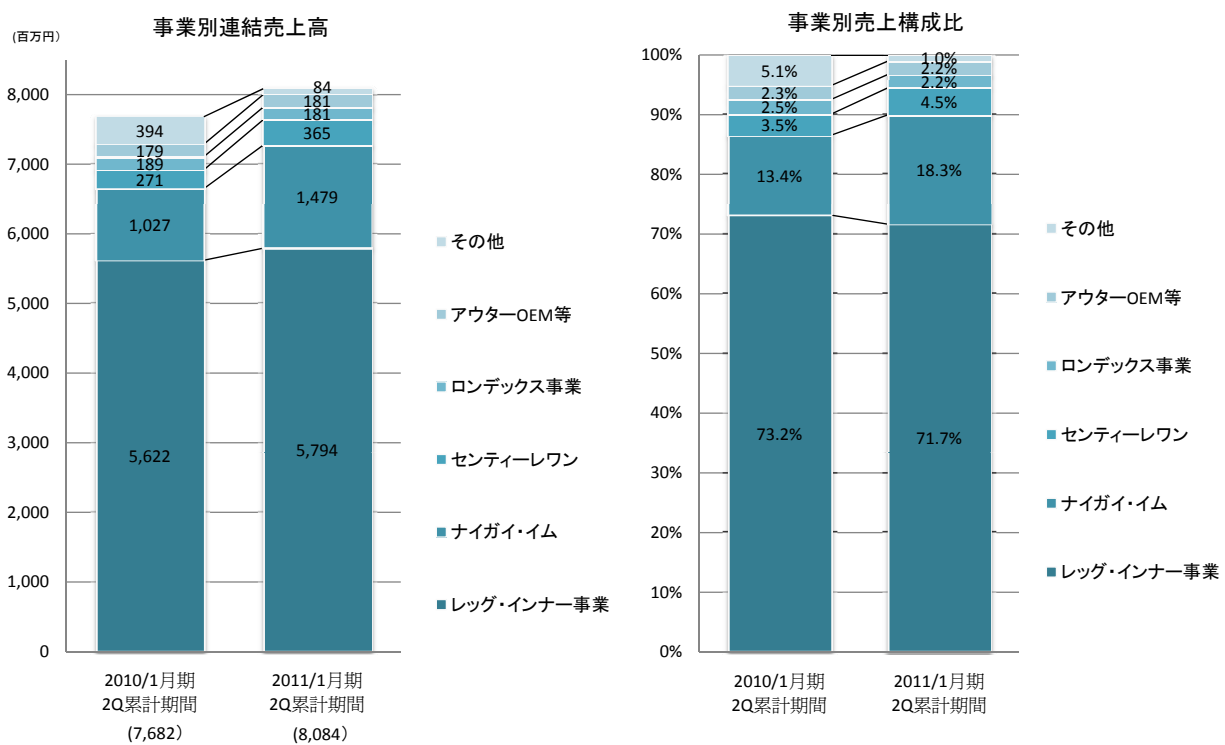


2011年1月期 第2四半期累計期間 業績説明補足資料

2010年9月13日

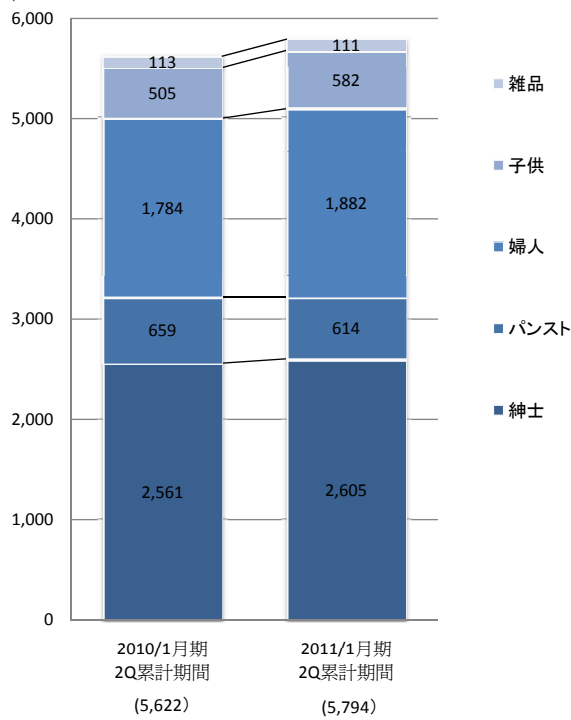


連結売上高概要(事業別)

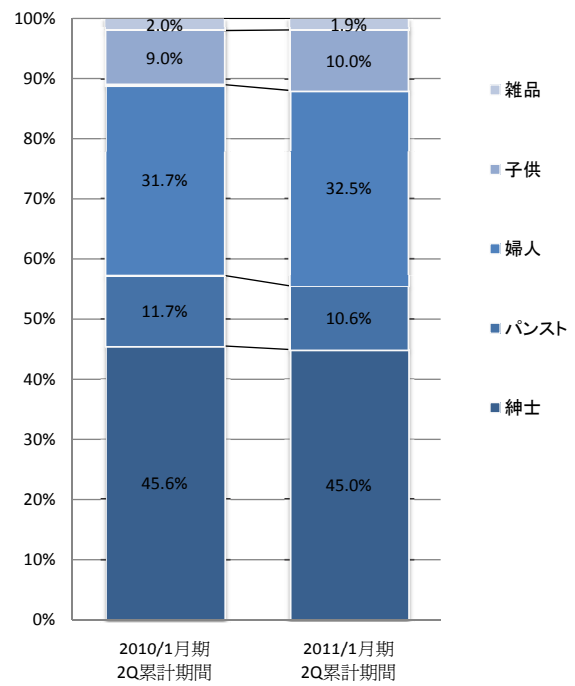


レッグ・インナー事業品種別売上高

品種別売上高

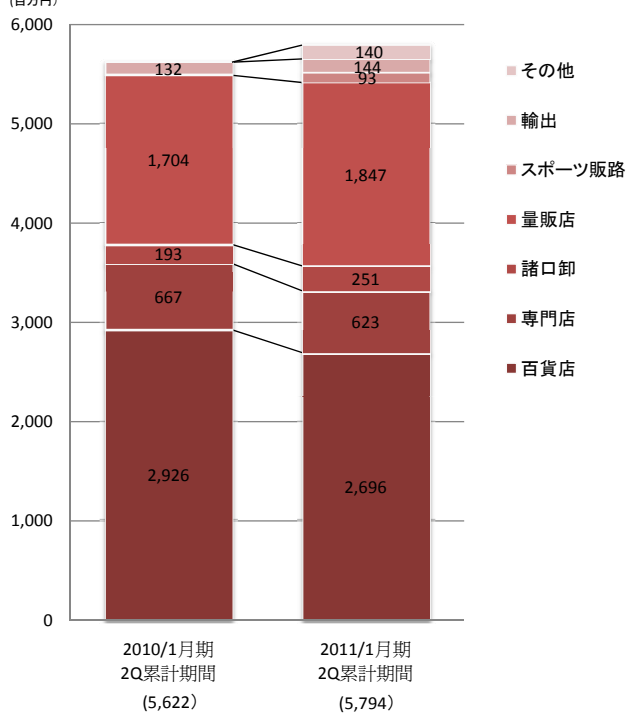


品種別売上構成比

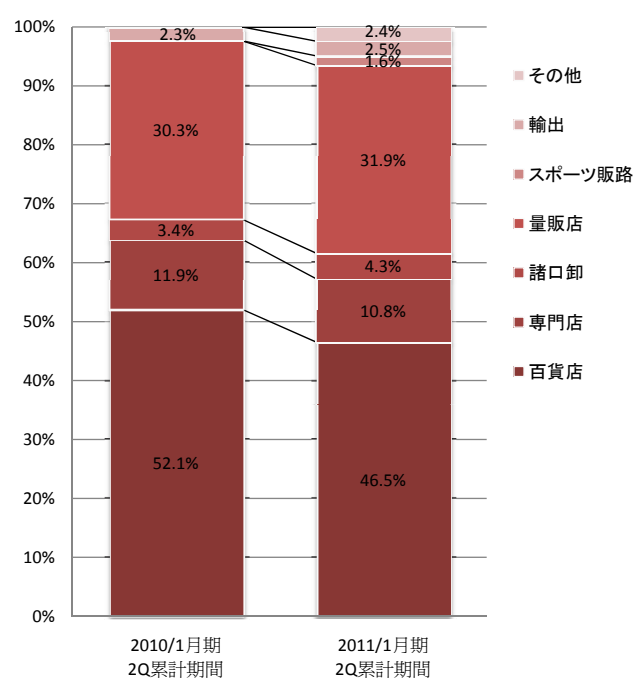


レッグ・インナー事業販路別売上高

販路別売上高



販路別売上構成比



連結及び個別業績見通し

【連結業績】 2011/1月期 通期連結業績見通し

単位:百万円

	2010/1月期		2011/1月期		前年		2010/1月期		2011/1月期		前年	
	第2四半期累計実績		第2四半期累計実績		増減		通期実績		通期見通し		増減	
売上高	7,682		8,084		402	105.2%	16,507		17,000		493	103.0%
売上総利益	2,512	32.7%	2,557	31.6%	45	-1.1%	5,164	31.3%	5,610	33.0%	446	1.7%
販管費	2,918	38.0%	2,841	35.1%	-77	-2.8%	5,966	36.1%	5,610	33.0%	-356	-3.1%
営業利益	-405	-5.3%	-284	-3.5%	121	1.8%	-802	-4.9%	0	0.0%	802	4.9%
経常利益	-277	-3.6%	-283	-3.5%	-6	0.1%	-743	-4.5%	0	0.0%	743	4.5%
当期純利益	-262	-3.4%	-408	-5.0%	-146	-1.6%	-600	-3.6%	-170	-1.0%	430	2.6%

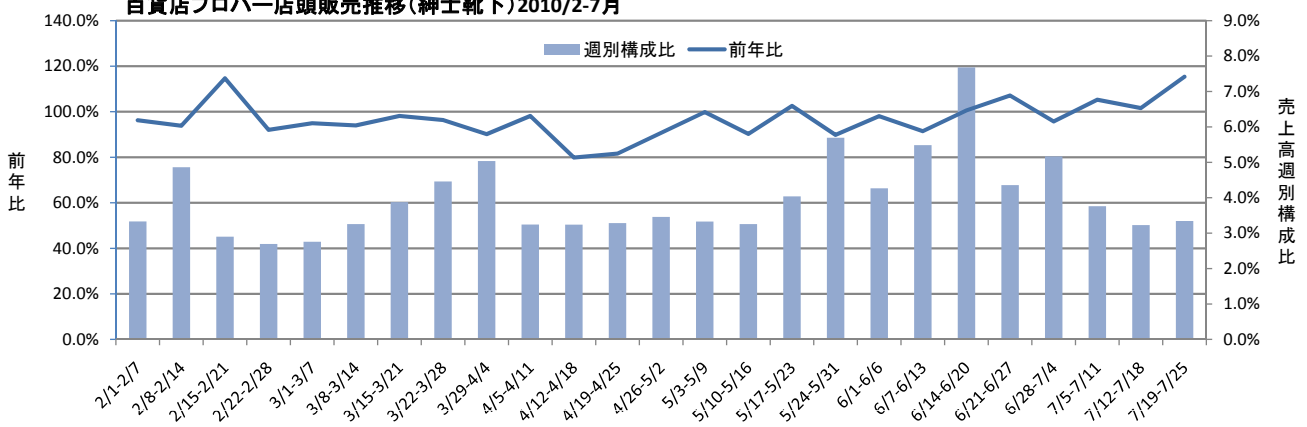
【個別業績】 2011/1月期 通期個別業績見通し

単位:百万円

	2010/1月期		2011/1月期		前年		2010/1月期		2011/1月期		前年	
	第2四半期累計実績		第2四半期累計実績		増減		通期実績		通期見通し		増減	
売上高	6,024		6,222		198	103.3%	13,209		13,000		-209	98.4%
売上総利益	1,830	30.4%	1,939	31.2%	109	0.8%	3,907	29.6%	4,200	32.3%	293	2.7%
販管費	2,352	39.0%	2,222	35.7%	-130	-3.3%	4,735	35.8%	4,240	32.6%	-495	-3.2%
営業利益	-522	-8.7%	-283	-4.5%	239	4.1%	-828	-6.3%	-40	-0.3%	788	6.0%
経常利益	-394	-6.5%	-269	-4.3%	125	2.2%	-714	-5.4%	-10	-0.1%	704	5.3%
当期純利益	-340	-5.6%	-415	-6.7%	-75	-1.0%	-644	-4.9%	-160	-1.2%	484	3.6%

<参考資料>

百貨店プロパー店頭販売推移(紳士靴下)2010/2-7月



百貨店プロパー店頭販売推移(婦人靴下・パンスト)2010/2-7月

