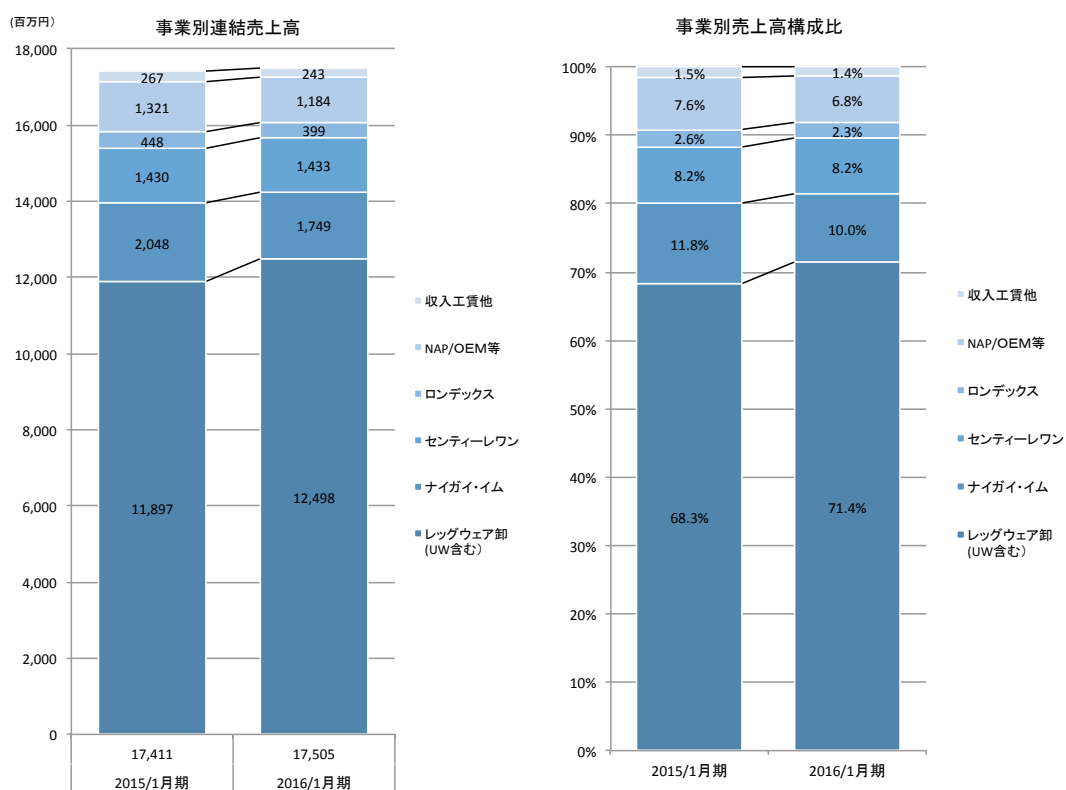


2016年1月期 業績説明補足資料

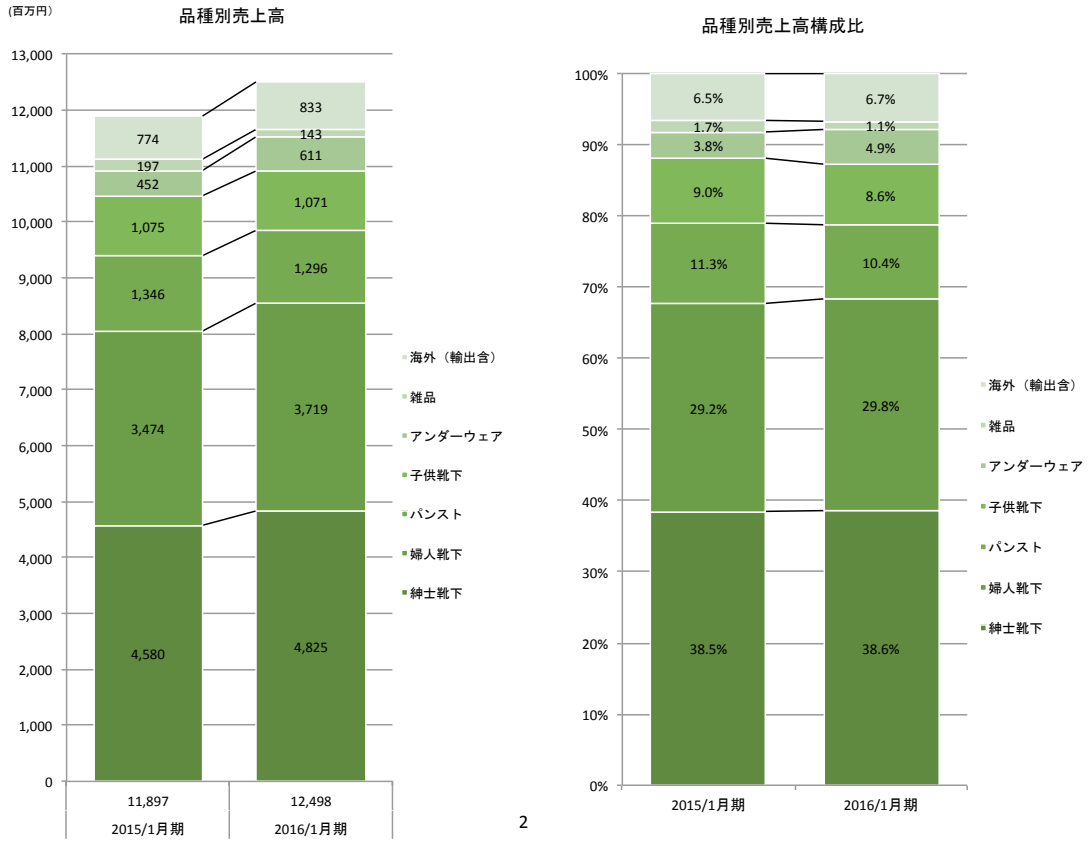
2016年3月16日



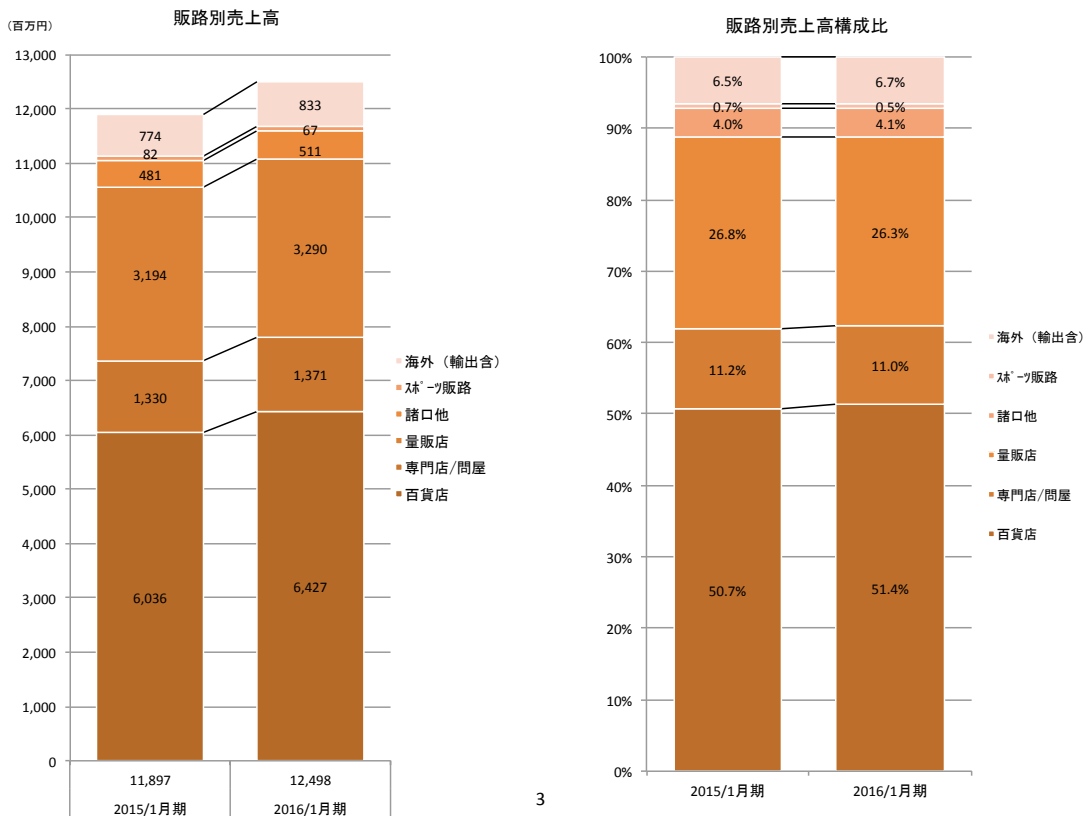
連結売上高概要(事業別)



レッグウェア事業品種別売上高



レッグウェア事業販路別売上高



連結・個別業績及び次期見通し

【連結業績】2016/1月期 通期連結業績

単位:百万円

	2015/1月期 実績		2016/1月期 実績		前年 増減		2017/1月期 1-2Q見通し		2017/1月期 通期見通し		増減	
売上高	17,411		17,505		94	0.5%	8,100		18,000		495	2.8%
売上総利益	5,780	33.2%	5,832	33.3%	52	0.1%	3,050	37.7%	6,570	36.5%	738	3.2%
販管費	5,819	33.4%	5,788	33.1%	-31	-0.4%	3,120	38.5%	6,250	34.7%	462	1.7%
営業利益	-38	-0.2%	43	0.2%	81	0.5%	-70	-0.9%	320	1.8%	277	1.5%
経常利益	102	0.6%	154	0.9%	52	0.3%	-40	-0.5%	360	2.0%	206	1.1%
当期純利益	57	0.3%	86	0.5%	29	0.2%	-60	-0.7%	300	1.7%	214	1.2%

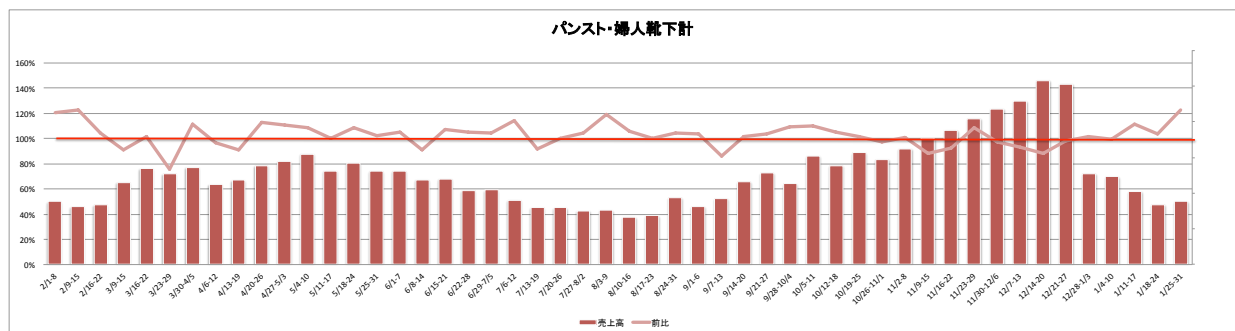
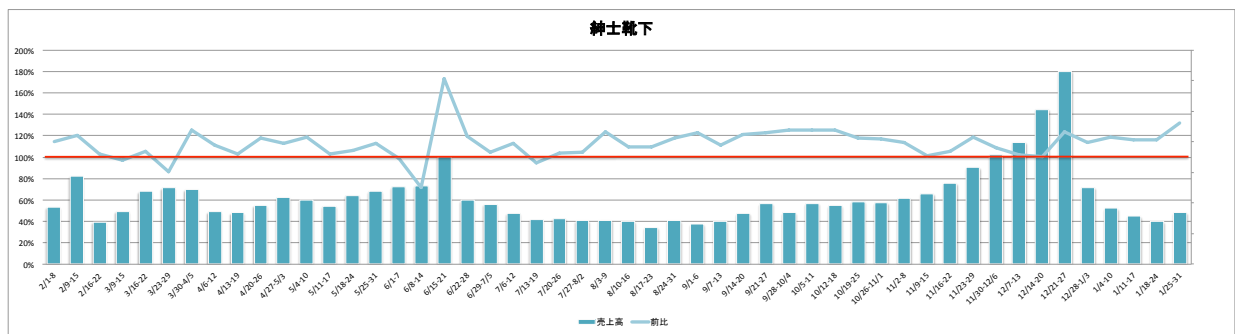
【個別業績】2016/1月期 通期個別業績

単位:百万円

	2015/1月期 実績		2016/1月期 実績		前年 増減		2017/1月期 1-2Q見通し		2017/1月期 通期見通し		増減	
売上高	12,997		13,376		379	2.9%	6,100		13,700		324	2.4%
売上総利益	3,781	29.1%	3,723	27.8%	-58	-1.3%	2,010	33.0%	4,420	32.3%	697	4.4%
販管費	3,923	30.2%	3,927	29.4%	4	-0.8%	2,180	35.7%	4,350	31.8%	423	2.4%
経常利益	-7	-0.1%	-84	-0.6%	-77	-0.6%	-130	-2.1%	130	0.9%	214	1.6%
当期純利益	-21	-0.2%	-92	-0.7%	-71	-0.5%	-120	-2.0%	130	0.9%	222	1.6%

4

百貨店店頭販売週別推移



5