

2023年1月期第2四半期  
業績説明補足資料

2022年9月13日



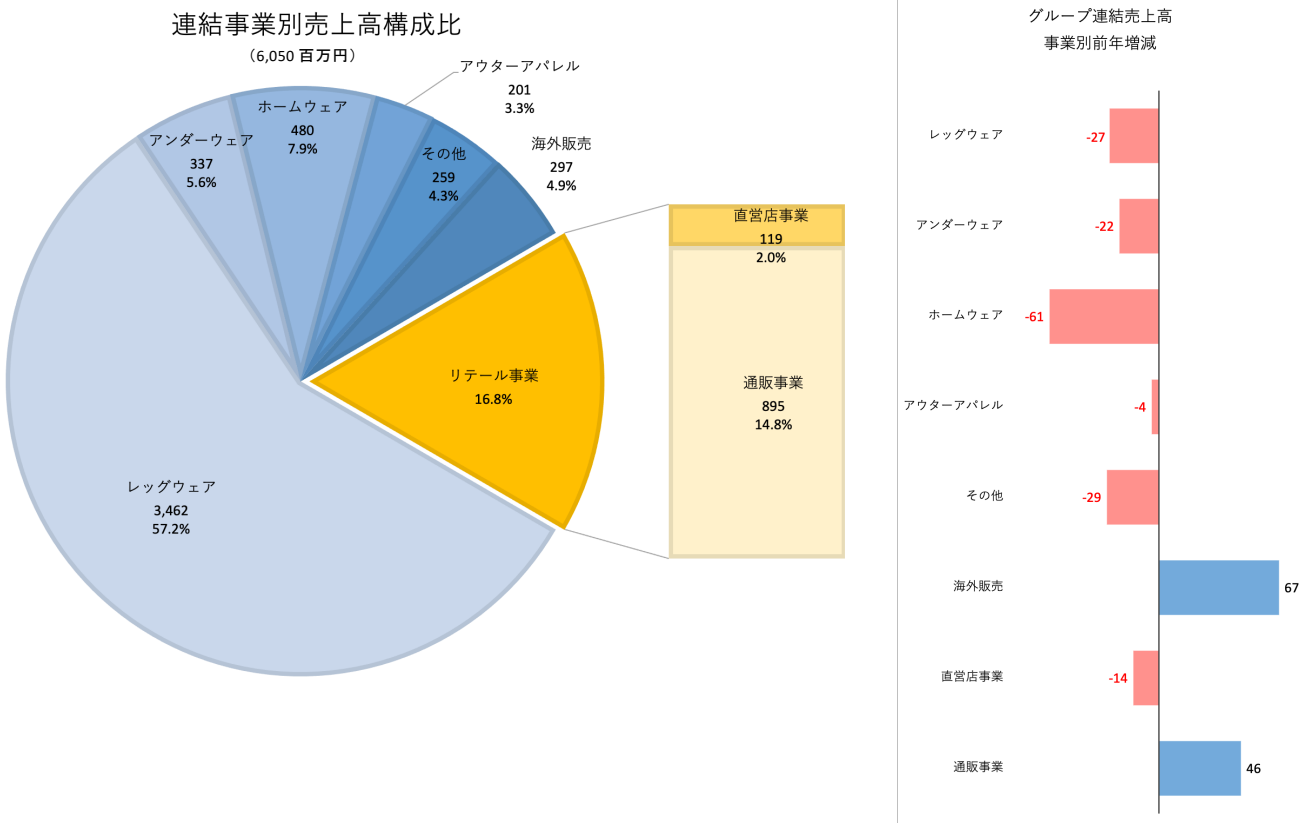
## 第2四半期連結業績及び通期業績見通し

【連結業績】 2023/1月期 第2四半期連結業績及び通期連結業績予測

単位：百万円

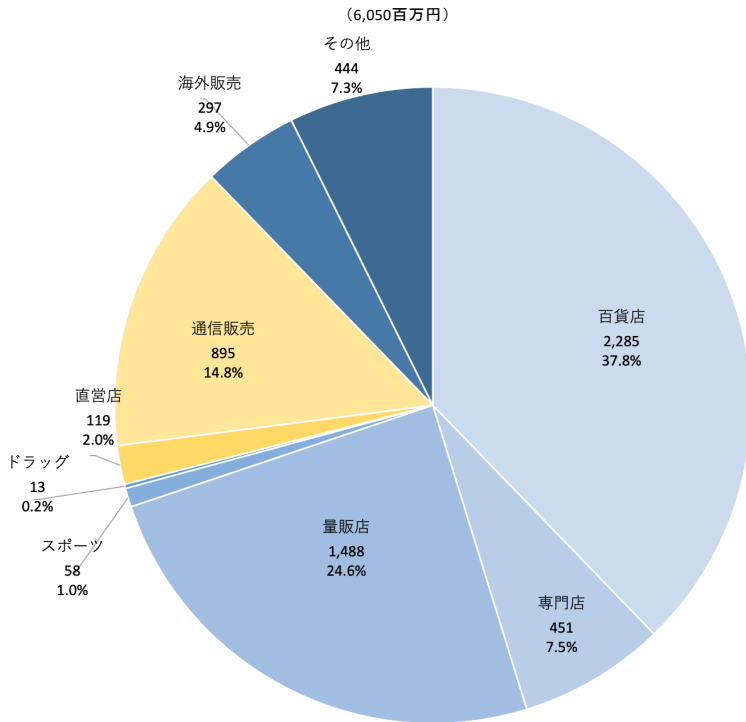
	2022/1月期		2023/1月期		前年		2022/1月期		2023/1月期		増減	
	第2四半期累計実績		第2四半期累計実績		増減		通期実績		通期予測		増減	
売上高	6,096		6,050		-46	-0.8%	13,465		13,800		335	2.5%
売上総利益	2,522	41.4%	1,989	32.9%	-533	-8.5%	5,245	39.0%	4,720	34.2%	-525	-4.7%
販管費	2,619	43.0%	2,558	42.3%	-61	-0.7%	5,335	39.6%	5,260	38.1%	-75	-1.5%
営業利益	-96	-1.6%	-569	-9.4%	-473	-7.8%	-89	-0.7%	-540	-3.9%	-451	-3.3%
経常利益	-80	-1.3%	-464	-7.7%	-384	-6.4%	-26	-0.2%	-490	-3.6%	-464	-3.4%
当期純利益	-91	-1.5%	-503	-8.3%	-412	-6.8%	124	0.9%	-540	-3.9%	-664	-4.8%

## 第2四半期連結売上高 事業別概要

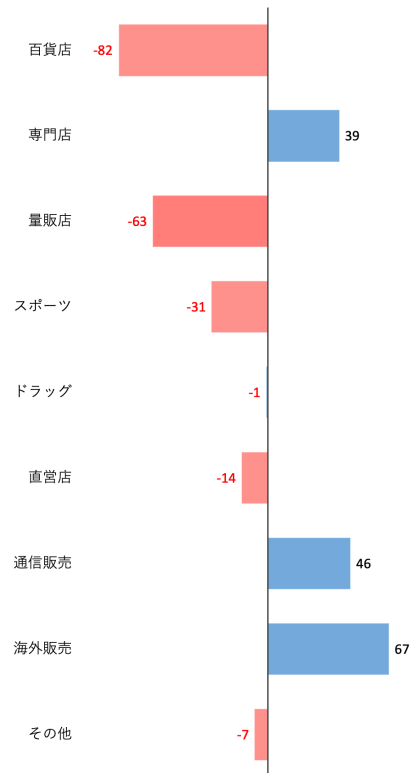


## 第2四半期連結売上高 販路別概要

連結販路別売上高構成比

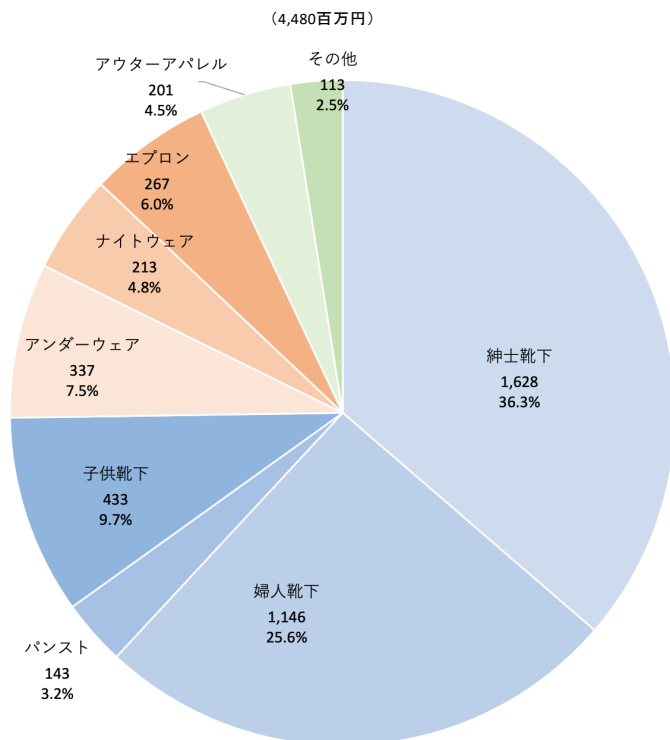


グループ連結売上高  
販路別前年増減

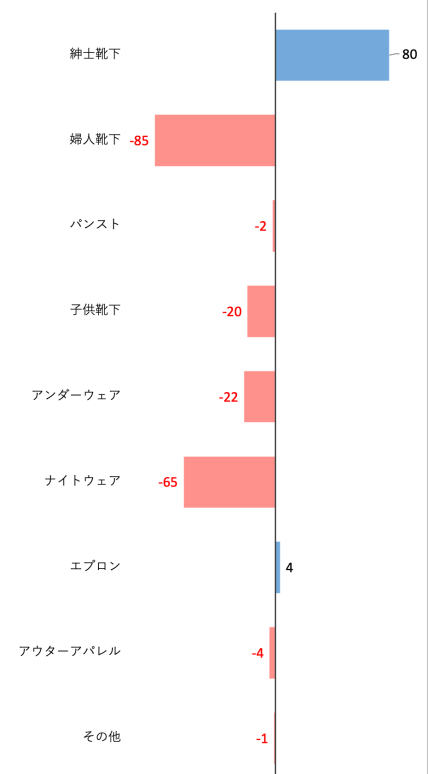


## 第2四半期国内卸売事業 品種別売上高概要

国内卸売事業品種別売上高構成比

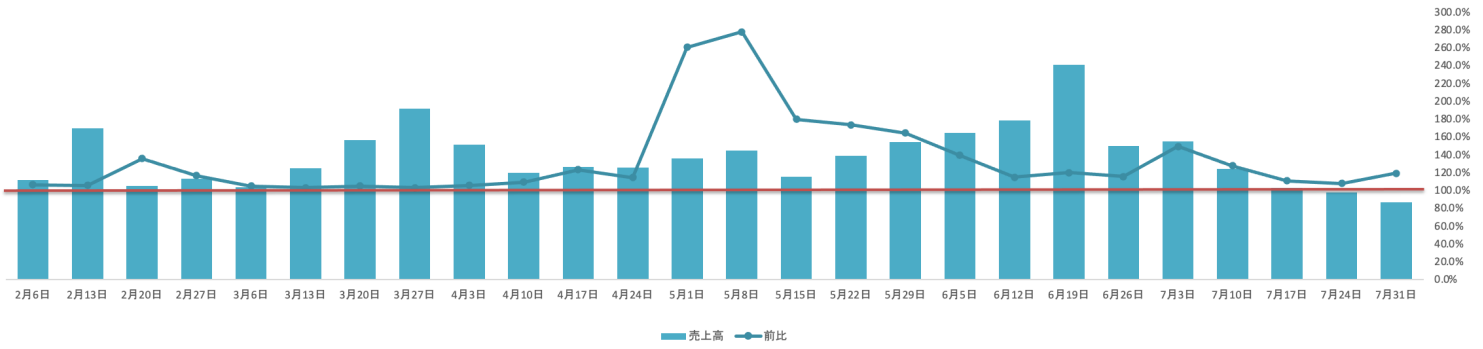


国内卸売事業売上高  
品種別前年増減

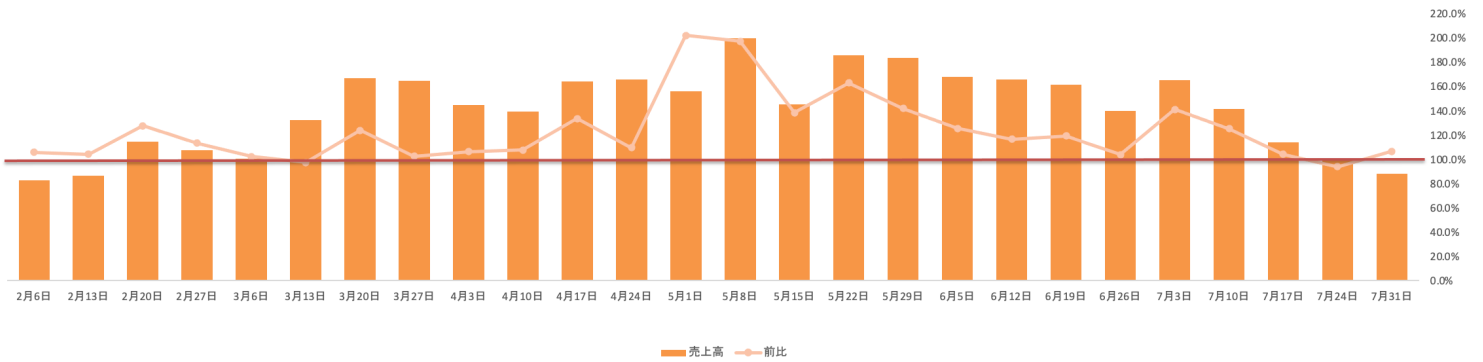


# 百貨店店頭販売週別推移

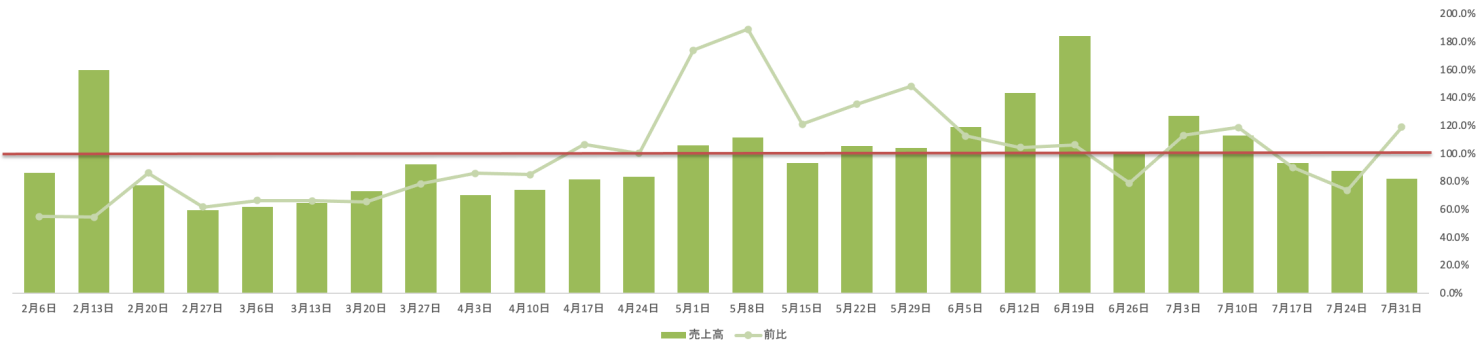
百貨店紳士靴下店頭販売高推移(プロパー前年比)



百貨店パスト・婦人靴下店頭販売高推移(プロパー前年比)



百貨店紳士アンダーウェア店頭販売高推移(プロパー前年比)



ホームウェア店頭販売推移(プロパー・セール前年比)

